



Create the value with innovation

公司概况



重要致辞

百年感恩，凝聚力量，共赴未来

我们将持续勇攀技术创新高峰，
为下一个百年提供引领行业的解决方案。

本公司于1925年5月16日创立，至今已走过百年征程。创立之初，纺纱机是我们的核心产品。二战后，伴随日本产业结构的深刻变革，以及塑料在经济高速增长期于各领域的广泛应用，自1959年左右起，我们投身于塑料注射成型机的设计、研发与销售，有力推动了塑料产品的规模化生产。与此同时，顺应汽车行业的蓬勃发展，我们开启了压铸机的生产，为汽车的普及发挥了关键作用。此后的半个多世纪，作为专注的塑料成型机与压铸机制造商，我们始终致力于为人们缔造便捷且丰富的生活。

值此百年，我们以“TOYO INNOVEX”之名再启新篇。“INNOVEX”由“INNOVATION（创新）”与“EXPERIENCE（体验）”融合而生，它承载着我们通过专业技术专长，持续为客户提升产品价值开拓创新的坚定决心。

“百年”是我们发展历程中的重要里程碑，更是迈向新高度的崭新起点。在TOYO INNOVEX的旗帜下，我们将不断深化成型与铸造技术领域的专业积累，同时充分运用人工智能等前沿科技。

突破传统产品开发边界，致力于提供创新技术、全新附加值与尖端解决方案。诚邀诸位与我们一同展望TOYO INNOVEX精彩纷呈的全新征程。

总裁兼首席执行官
Tabata Yoshiaki
田畑 禎章





品牌故事

TOYO INNOVEX Co., Ltd. TOYOイノベックス株式会社

我们融合“创新 (INNOVATION)”与“体验 (EXPERIENCE)”，首创“INNOVEX”一词，以此彰显我们的坚定承诺：凭借作为专业工业机械制造商所积淀的精湛技术专长，在成型与铸造领域持续引领前所未有的客户价值体验革新。此外，“TOYO”作为一个历经岁月雕琢的品牌，在日本乃至全球范围内皆备受赞誉。为延续这一独

特的品牌印记，我们将其融入全新的公司名称之中。尽管成型与铸造行业依旧是我们的核心聚焦领域，但我们精心选取了一个未包含“机械”或“金属”字样的名称，旨在为未来业务版图的拓展赋予更为广阔的灵活空间。

宗旨

价值观

愿景

宗旨

深耕成型与铸造创新，
提升客户价值，携手共筑繁荣未来！
为世界传递微笑。

愿景

赋能成型与铸造，成就便捷新境界

历史

驭时代之变，启价值新篇

自创立伊始，我们始终以赤诚之心回应客户需求，紧跟社会发展步伐，矢志不渝地推进技术创新，不断创造崭新价值，从而赢得了客户的深厚信赖。

如今，我们置身于一个未来充满变数、难以精准预测的时代。

然而，我们凭借持续演进的技术与价值观，铸就了一段光辉历史。

我们为过往每一步的坚实迈进深感自豪，并将以此为强大根基，驱动未来的蓬勃发展。

以“成型与铸造”为核心要义，我们将不断拓展制造业的无限潜能。

1925年 自神户制钢所纺织机械部门独立，创立纺织机械制造株式会社开启纺织机械制造征程

1949年 在大阪证券交易所第二部挂牌上市

1959年 涉足注塑成型机生产领域

1962年 更名为东洋机械金属株式会社

1963年 启动压铸机生产业务

1970年 成为日立制作所关联企业

1981年 东洋机械工程株式会社成立

1985年 全电动注塑成型机投入生产

1988年 东洋工机株式会社成立

1997年 通过 ISO9001 认证

1998年 光盘成型机投产

2000年 总部办公室及工厂取得 ISO14001 认证

2000年 TOYO MACHINERY (M) SDN.BHD. 在马来西亚成立

2002年 TOYO MACHINERY (T) CO., LTD. 在泰国成立

2003年 东曜机械贸易(上海)有限公司在中国上海成立

2005年 在东京证券交易所主板第一部挂牌上市

2006年 电动压铸机成功推出

2007年 东洋机械(常熟)有限公司在中国成立，为首个海外制造基地

2008年 东洋机械金属(广州)贸易有限公司在中国成立

2008年 中国东洋机械(常熟)有限公司开启全电动成型机生产

2010年 中国东洋机械(常熟)有限公司启动压铸机生产

2010年 与加拿大赫斯基公司建立供应商合作关系

2011年 与株式会社电装及株式会社宫本工业所共同研发的“节能紧凑型低压铸造系统”，荣获日本机械振兴协会颁发的第八届新机械推广奖及经济产业大臣奖

2014年 与株式会社日本制钢所及宇部兴产机械株式会社建立资本业务联盟

2014年 全电动压铸机投产

2016年 东金股份有限公司在台湾成立

2019年 通过与意大利经销商达成资本联盟，强化欧洲市场销售架构

2019年 印度代表处升级为印度分公司

2020年 TOYO MACHINERY VIETNAM CO., LTD 在越南成立

2020年 于总部所在地明石市完成大型机械组装工厂建设

2021年 PT TOYO MACHINERY AND METAL INDONESIA 在印度尼西亚成立

2023年 转板至东京证券交易所标准市场

2024年 总部明石服务物流中心投入运营

2025年 正式更名为 TOYO INNOVEX Co., Ltd.

百年庆典
专题网站



未来

持续缔造新事物

面对层出不穷的社会问题，我们能做些什么？

我们能否让成型与铸造

“制造业不可或缺的基石”

变得更为简易？

我们能否为尚不可知的未来，

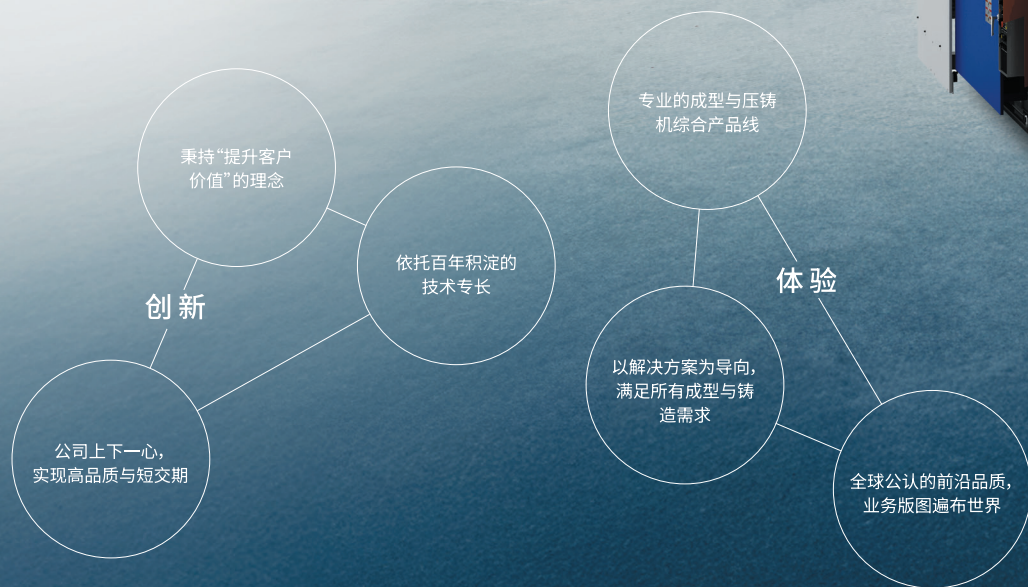
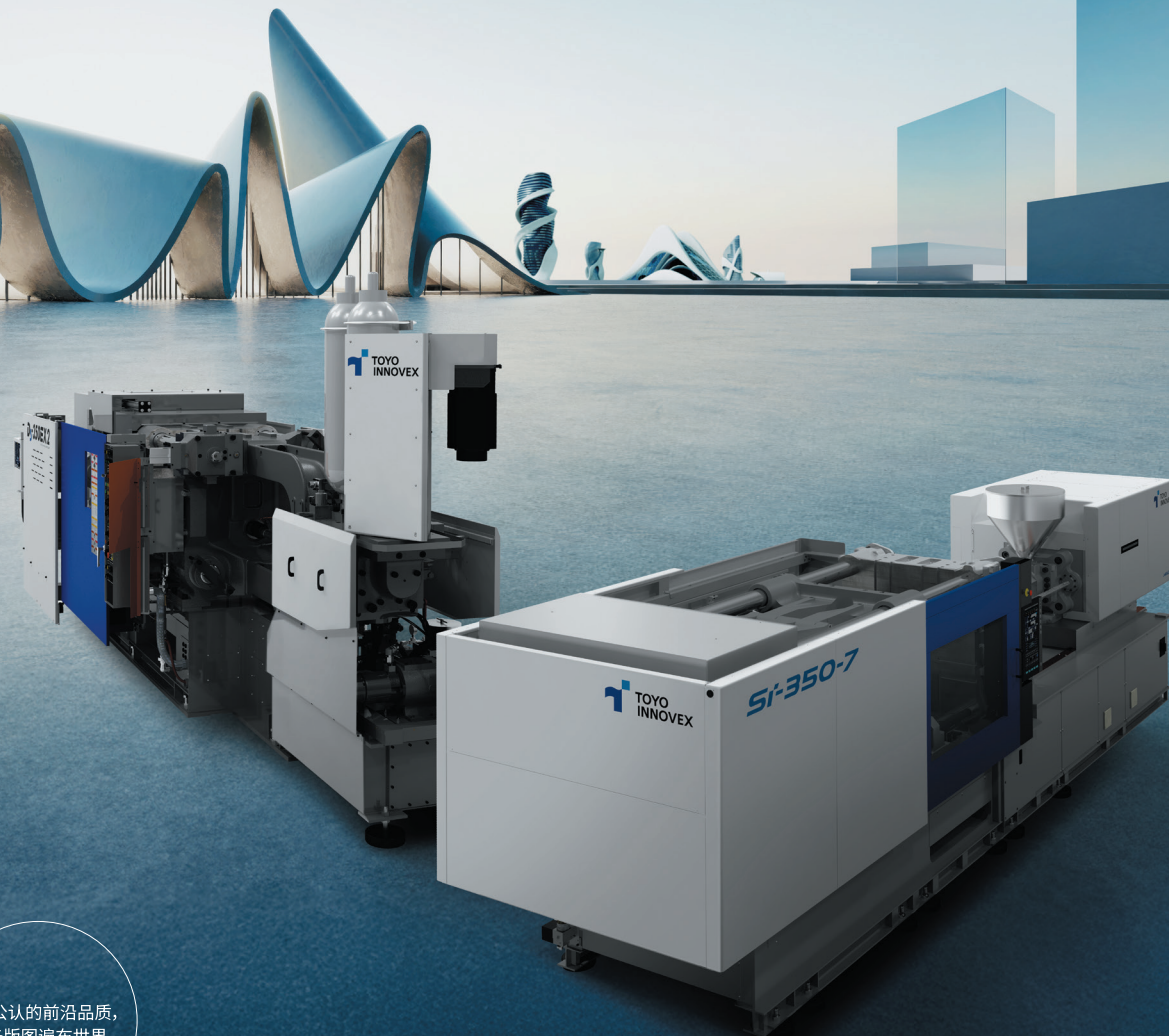
拓展成型与铸造技术的无限可能？

凭借 TOYO INNOVEX，

我们将塑造未来万千形态。

通过激发创新灵感，传递丰富体验，

我们将持续搭建与未来和世界的桥梁。





创新

我们握有破局之技

未来的制造业，将缔造一个怎样的世界？

那些在当下无法想象的事物，
或许即将被创造。

那些如今看似不可能制成的东西，
或许会融入我们的日常。

新的制造模式创造新的技术。

正因如此，TOYO INNOVEX 始终勇立潮头，挑战创新。



提升客户价值

我们制造实力的精髓在于“提升客户价值”的理念，其根基深植于“至诚之道”。在价值观多元的当今社会，理解他人并以他人利益为先的能力至关重要。我们通过部门间的协同以及代际传承，包容多元的价值观与观点，确保技术与理念得以传承，同时让真诚融入公司文化。正是这份真诚，让我们能够为每位客户量身定制服务，增添专属价值。

顺应时代需求的韧性

从成型与铸造设备的生产，到售后服务的强化、新兴技术的响应，乃至全球市场的拓展，我们所具备的“韧性”——适应变化、恢复活力的能力，是我们创造价值的核心要素，也是我们的关键竞争力之一。

高自制率下的统一客户支持

依托深厚的技术底蕴、高自制率优势，以及多年沉淀的组织协作经验，我们以一体化的姿态，迅速且高效地回应客户需求，为客户及时奉上高品质产品。

确保价值恒固的质量与可靠性测试

为打造契合客户严苛操作环境需求的产品，我们开展全面且反复的可靠性测试。我们严格的质量保障体系，为客户对产品的信任筑牢根基。



体验

我们铸就启发性的制造典范

制造业的使命，皆为人类福祉而设

——为了舒适栖居、安全无忧，为了便捷相随、
欢乐常伴，更为了人生精彩纷呈。

TOYO INNOVEX 作为一家专注于为制造业打造产
品的企业，

以匠心造物，传递由产品而生的喜悦与独特体验。

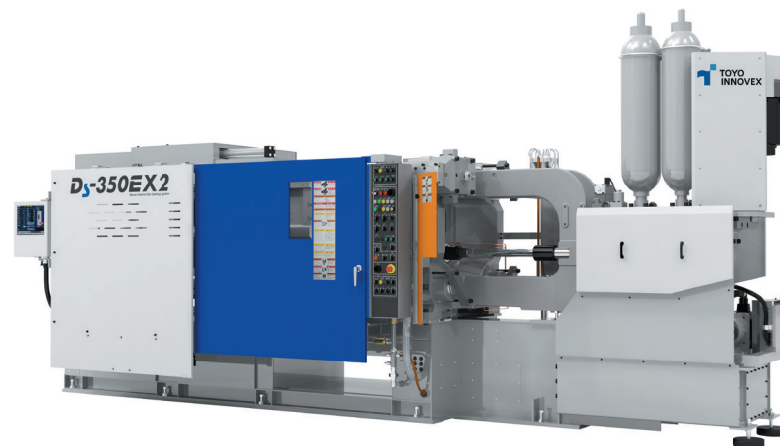
多元塑料加工注塑机

我们的核心产品是塑料加工注塑机，品类丰富，从小型的 15 吨锁模力机型，到大型的 1300 吨锁模力设备，一应俱全。广泛服务于汽车、信息技术、日用品、医疗保健等诸多行业，充分满足多样化需求。凭借独特专长，我们推出全电动注塑技术，以及能轻松均匀熔化各类树脂材料的塑化技术。此外，我们掌握专业成型与加工工艺，可打造出符合期望的成型产品，为特定应用量身定制最适配的注塑机。



多功能压铸机

我们的压铸机专为将铝、镁及其他金属铸入模具而设计。适用范围广泛，从高强度汽车零部件，到薄壁信息技术产品等各类铸造应用均可胜任。自 2006 年起，我们便致力于开发压铸机的电动解决方案，力求减少二氧化碳排放，打破液压系统长期以来的主导局面。专有的“电动增压装置”是关键创新成果，不仅有助于降低次品率，还能显著降低功耗，为实现碳中和贡献力量。



满足前沿需求的解决方案实力

技术发展一日千里，制造业面临的要求也日益严苛。新挑战不断涌现，促使我们凭借丰富经验、深厚专业知识以及灵活的开发制造环境，持续增强解决方案能力。我们专注于解决行业关键问题，如劳动力培养与技术传承，积极推动以解决方案为导向的业务发展。面对熟练工人短缺难题，我们借助人工智能创新应对。通过不懈努力，我们朝着可持续发展的方向稳步迈进。



售后维护与客户服务中心的持续支持

我们竭诚提供全面的售后维护服务，涵盖广泛的实用信息与服务项目。在 PLASTAR 客户服务中心，我们为成型评估、原型制作、机器选型及系统方案提供支持。此外，机器安装期间提供操作与维护培训，部署后提供故障排除及工艺改进支持。我们的 DIECAST 客户服务中心设备完备，可开展新部件测试与产品开发工作，为客户提供不间断的技术支持。



生活与环境

赋能日常，守护环境 — TOYO INNOVEX

技术点亮美好生活

我们的核心产品注塑机精于塑造兼具轻盈与耐用特质的塑料材料，诸如汽车零部件、医疗器械与食品容器等。这些设备在打造日常所需塑料制品的过程中扮演着举足轻重的角色。此外，我们的压铸机专注于加工铝这种比钢材更轻盈、更耐腐蚀的材料，为汽车零部件生产提供有力支撑。凭借我们的技术，以润物细无声的方式，为提升生活品质贡献力量。



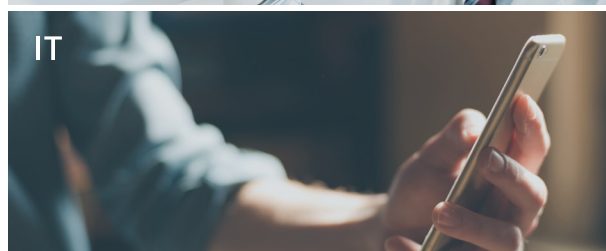
机动车辆

从保险杠等外部组件到液晶面板、安全带扣等内饰部件，再到发动机与燃油系统等关键零件，我们的压铸机在汽车制造中占据着核心地位。



医疗

在医疗领域，我们的塑料成型技术深度融入注射器、输液组件及其他关键医疗设备的生产环节。随着医疗科技的不断进步，我们的解决方案通过强化轻质特性与耐用性，进一步彰显价值。



IT

智能手机已然成为现代生活中不可或缺的存在。其保护套、指示灯以及设备外壳，均由我们的注塑机所制造的塑料制成，为人们打造更加便捷、舒适的生活体验。

为未来与地球铸就可持续制造

作为一家制造企业，我们肩负着守护全球环境、传承丰富自然世界于后世的使命。我们致力于通过推动塑料资源回收、削减二氧化碳排放以及向可再生能源转型，践行可持续制造，积极应对气候变化难题。

环境政策基本理念

秉持“研发与生产对人类和环境友好的机器”的理念，我们深刻意识到自身作为社会一员的责任，在业务活动的各个方面，包括合理规划生产基地选址、与环境和谐共处开展业务等，均充分考量全球与区域环境。我们齐心协力，让整个企业切实投身于可持续发展目标 (SDGs) 这一全球社会的共同愿景之中。

助力可持续发展目标

企业活动对社会与环境影响深远。TOYO INNOVEX 正加大对可持续发展目标的投入力度，助力构建可持续社会，守护自然环境。通过严格遵循合规要求与高尚道德标准的治理模式，我们提升市场、环境、工作场所及当地社区的价值，不负社会所托。

[可持续发展行动]

- 开发减少环境影响的压铸技术
- 开发自动化系统
- 举办国家技能证书测试
- 恪守 TOYO INNOVEX 集团的行为准则
- 推动女性参与和发展
- 使用互联网创建互联的工作场所
- 开办技术学校
- 推进绿化工作 (保护生物多样性)
- 加强健康管理
- 构建与当地社区的和谐关系

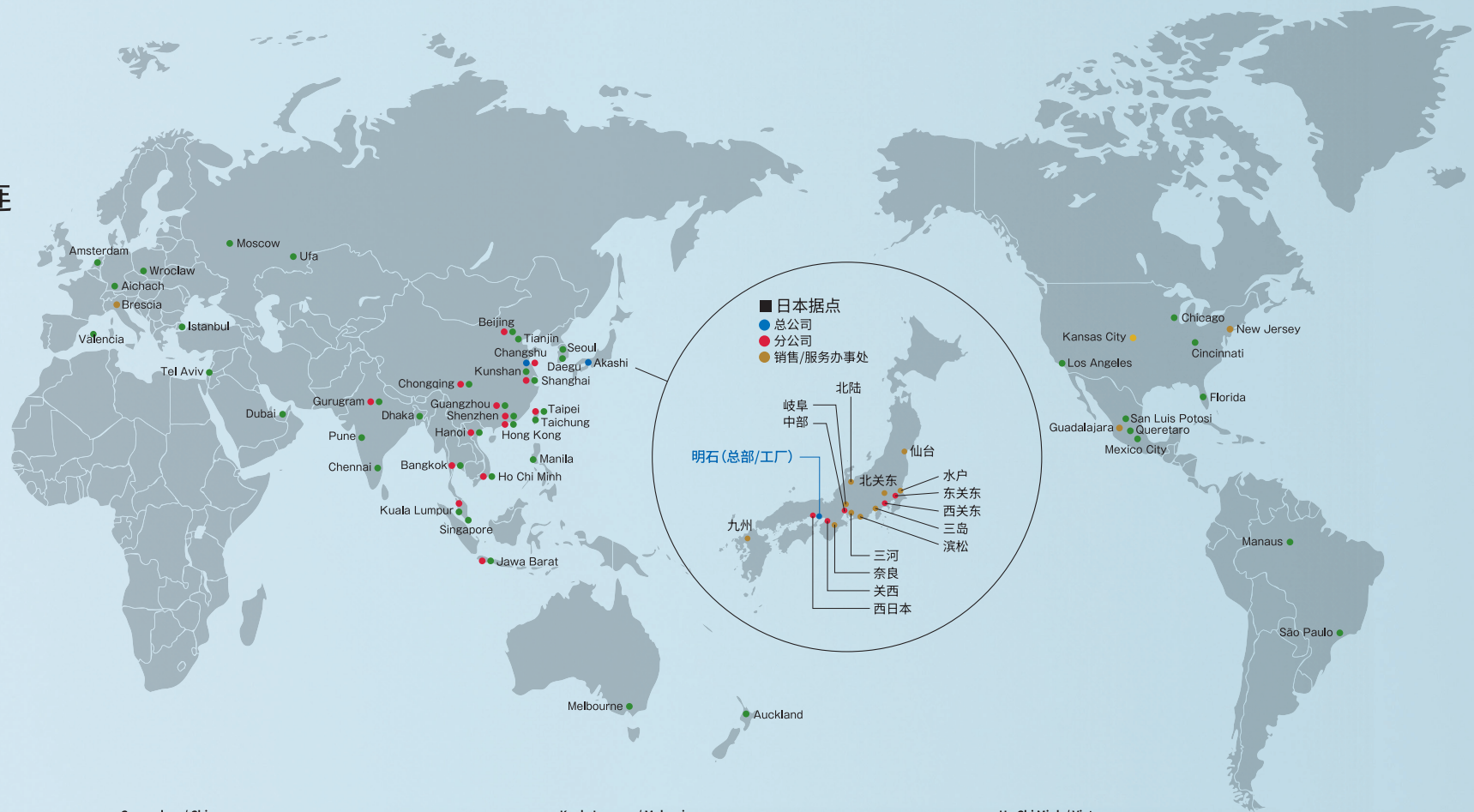
SUSTAINABLE DEVELOPMENT GOALS



全球

纵横全球的网络：
16 个国内据点与
63 个国际据点紧密相连

TOYO INNOVEX 的技术如璀璨星火，在全球范围内熠熠生辉，重点覆盖中国、亚洲其他区域，以及欧美及美洲地区。于各地区精心布局据点，我们只为让客户毫无后顾之忧地使用我们的机器，同时以完备的维护体系与高效的服务部件供应，为客户保驾护航。我们矢志不渝，持续作为一家卓越的全球性企业，为丰盈世界各地人们的生活增光添彩。



Overseas Division

523-1 Fukusato, Futami-cho, Akashi City, Hyogo 674-0091 Japan
(Tel) +81-78-943-7474 (Fax) +81-78-943-7222

Hong Kong / China

Office No. 7, 12th Floor, Shatin Galleria, 18-24 Shan Mei Street, Fotan, Shatin, New Territories, Hong Kong, China
(Tel) +852-2591-0512 (Fax) +852-2591-9022

Shanghai / China

1903, Xiandai Plaza No.369, Xianxia Road, Shanghai China
(Tel) +86-21-6192-1000 (Fax) +86-21-6192-1006

Beijing / China

1#-B1702, JiaoAo Park, No.59, HuaGong Road, Chaoyang District, Beijing, China
(Tel) +86-10-8595-2240 (Fax) +86-10-8580-4378

Changshu / China

Unit 1, No.56, Xiangjiang Road, Economic Zone, Changshu, Jiangsu Province China
(Tel) +86-512-5288-9300 (Fax) +86-512-5266-2500

Guangzhou / China

Room 612-613, Tianhe Commercial Building, Linhe Rd., Tianhe, Guangzhou China
(Tel) +86-20-3888-0271 (Fax) +86-20-3888-0272

Chongqing / China

Room 2016, Building 4, No.18 Hongsheng Road, Jiangbei District, Chongqing
(Tel) +86-23-6707-4207 (Fax) +86-23-6707-4226

Shenzhen / China

No.206A, Block3, Zhuoyuemeilinzhongxingguangchang(bei), Zhongkang Rd, Futian, Shenzhen, China
(Tel) +86-755-8270-3726 (Fax) +86-755-8270-3279

Taipei Taiwan

5F-2, No. 88, Section 2, Chung Hsiao East Road, Taipei
(Tel) +886-2-2393-0272 (Fax) +886-2-2393-0273

Changshu Factory / China

No.56, Xiangjiang Road, Economic Zone, Changshu, Jiangsu Province China
(Tel) +86-512-5235-8688 (Fax) +86-512-5235-8509

Kuala Lumpur / Malaysia

E-G-49, Jalan PJU 1/45, Aman Suria Damansara, 47301 Petaling Jaya, Selangor, Malaysia
(Tel) +60-37880-5921 (Fax) +60-37880-5922

Jawa Barat / Indonesia

Jl. Kenari Raya Blok G6-01 Kav. 10B, Japanese SME's Center, Delta Silicon VI, Kel. Jayamukti, Kec. Cikarang Pusat, Kab. Bekasi, Prov. Jawa Barat, 17530, Indonesia
(Tel) +62-21-8992-8250 (Fax) +62-21-8992-7160

Bangkok / Thailand

662/17 Rama 3 Road Bangpongpan, Yannawa Bangkok 10120 Thailand
(Tel) +66-2-358-0101 (Fax) +66-2-358-0106

Hanoi / Vietnam

Room 301C, 3rd floor, DMC Tower, 535 Kim Ma Street, Giang Vo Ward, Ha Noi, Vietnam
(Tel) +84-24-3512-1082 (Fax) +84-24-3512-1084

Ho Chi Minh / Vietnam

8F, Cao Thang Mall, 19 Cao Thang Street, Ban Co Ward, Ho Chi Minh City, Vietnam.
(Tel) +84-28-2220-0925 (Fax) +84-28-2220-2201

Gurugram / India

Office No.5.09, Mooz Offices, 5th Floor, Tower A, Park Centra Building, Sector-30, Gurugram-122001, Haryana, India
(Tel) +91-124-601-7979 (Fax) +91-124-601-7921

● 总部 / 工厂

● 全球业务网点

● 配备来自日本的常驻工程师的经销商

● 经销商或销售代表



这一标志象征着 TOYO INNOVEX“创新客户体验”
的理念始终在动态中不断演进。
它凝聚着我们的坚定承诺，
为客户带来超乎想象的技术创新与体验价值。

公司概况

公司英文名： TOYO INNOVEX Co., Ltd.
成立时间： 1925 年 5 月 16 日
资本： 25 亿日元 (在东京证券交易所标准市场上市, 证券代码 6210)
代表人物： 总裁兼首席执行官 田畑 禎章 (Tabata Yoshiaki)
员工数量： 767 (截至 2024 年 3 月)
产品： 注塑机和相关产品
压铸机、周边自动化设备和相关产品
总部和工厂地址： 523-1, Fukusato, Futami, Akashi-shi, Hyogo 674-0091, Japan
电话： 078-942-2345 [总机] 传真： 078-943-7275
网址： <https://www.toyo-invx.com/>

25/08/19.R0.①

